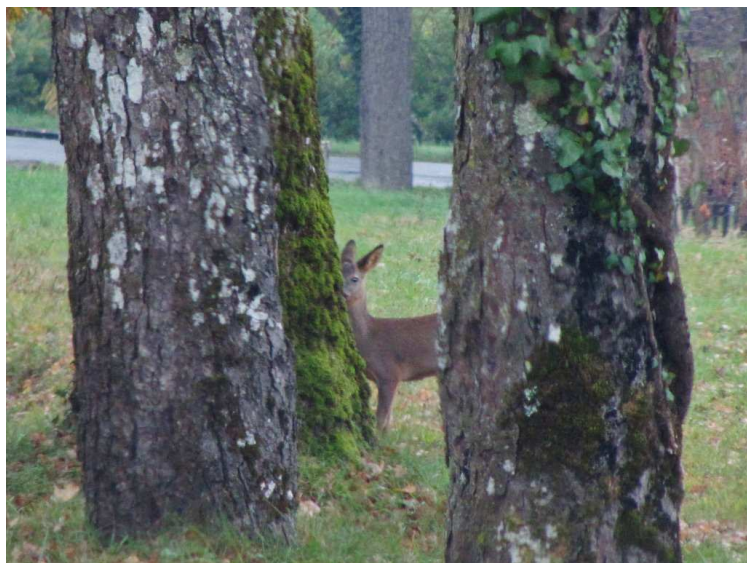


Trois associations s'étaient regroupées pour organiser une demi-journée dans l'Entre-Deux Mers, au château de La Ligne : Terre et Océans, la Société Archéologique et Historique de Créon, Aquitaine Historique.

Cent vingt personnes ont répondu à l'appel (dont un quart d'adhérents ou de sympathisants d'Aquitaine Historique).



Cette demeure du XVII<sup>e</sup> siècle, remaniée plusieurs fois au XVIII<sup>e</sup> et au XIX<sup>e</sup> siècle, a été classée au Patrimoine de France en 1989.

Après la rapide visite du site, la salle de l'Orangerie nous a accueillis pour une évocation de l'Europe entre 1810 et 1850. Celle-ci a été entrecoupée de textes de Georges Sand et de morceaux de Chopin remarquablement interprétés par Clara Sistach-Coquillas.



Une rapide dégustation de vin inattendue et les plus intéressés ont pu terminer la journée par la visite du musée archéologique de Lignan, très riche en outils et pièces préhistoriques.